

ANLEITUNG RÜSCHEN-ÄRMEL

für den Oversized Sweater!

SCHRITT
FÜR
SCHRITT



SHIRT MIR BELEG UND ÄRMELRÜSCHE

Für den Sommer könnt ihr den Oversized Sweater ganz einfach aus Jersey - ohne Ärmel nähen! Für die Jungs müsste man am Ärmelausschnitt nur eine Saumzugabe hinzufügen und säumen. Für die Mädels könnte man, wie hier, eine Ärmelrüsche anbringen.



1. Zuerst das Vorder- und Rückteil um die Höhe des Saumbundes verlängern (nicht das Rohmaß vom Saumbund nehmen, sondern dieses geteilt durch Zwei).



2. Den Armausschnitt messen und das Framilonband so lang (+ 2 cm) zuschneiden. Das **Framilon** und die Rüsche mittig markieren und Framilon-Mitte auf Rüschen-Mitte treffen lassen und feststecken.



3. Das Framilon-Band am Anfang, Ende und mittig feststecken und dann sehr gedehnt an die obere Kante der Rüsche annähen.



4. Beim **Raffen mit einem Zickzack-Stich**, diesen sehr weit einstellen, die Faden-Enden lang lassen und dann jeweils am Unterfaden ziehen und auf die Ärmelausschnittsbreite raffen. Die Fadenenden verknoten.



5. Nun wird der Rüschenstreifen, rechts auf rechts, mittig gefaltet und zu einem Ring geschlossen.



6. Die Rüsche kann nun bereits gesäumt werden. Dazu 2 cm nach innen klappen und mit einem Zickzack-Stich, der Zwillingnadel oder der Coverlock festnähen.



7. Nun wird die Rüsche, rechts auf rechts, in das Armloch hinein gelegt. So, dass die Naht der Rüsche auf die Seitennaht des Shirts trifft.



8. Einmal rundherum festnähen.



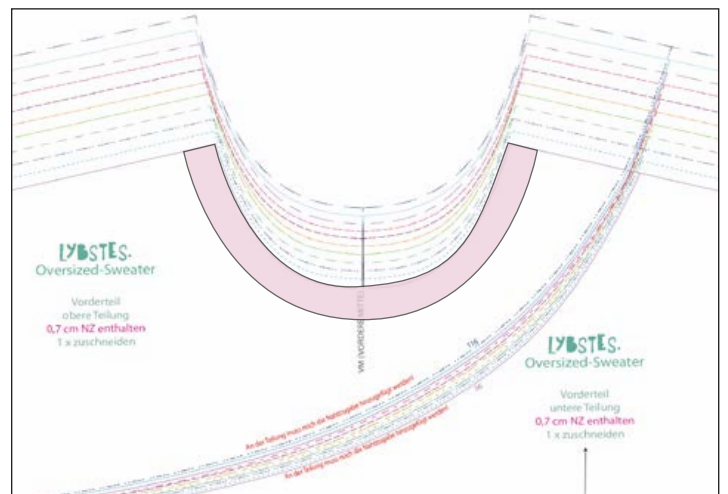
9. Fertig ist der Rüschen-Ärmel. Dies mit dem anderen Ärmel wiederholen.



10. Die untere Shirtkante wird jetzt auch noch gesäumt. 2 cm nach innen klappen und den Saum mit einem dehnbaren Stich festnähen.



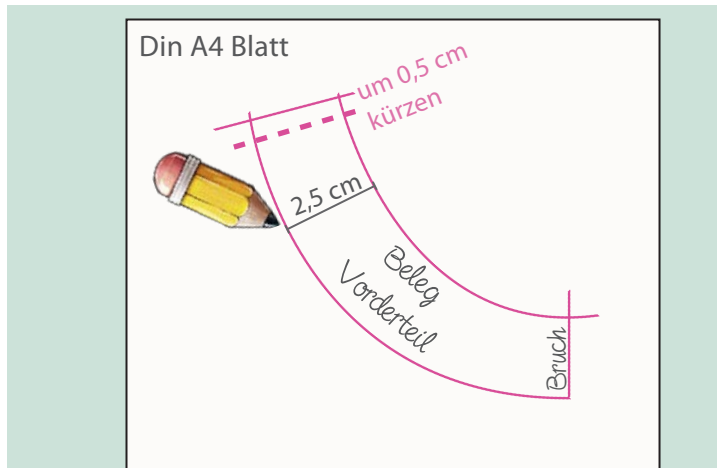
11. Man kann nun das Halsbündchen annähen oder aber einen Beleg wählen. Der Halsausschnitt wird dadurch weiter und etwas luftiger.



12. Die Schnittteile für den Beleg kann man sich ganz einfach selbst basteln. Einfach die Schritte auf der nächsten Seite beachten.



13. Um ein formgleiches Gegenstück des Ausschnittes zu erhalten, muss dieser erstmal nachgezeichnet werden.



14. Für das Shirt sollte der Beleg ca. 2,5 cm breit gezeichnet werden. An der Schulter kann der Beleg ruhig um ein paar Millimeter gekürzt werden. Bei dehnbaren Stoffen legt er sich dann besser an den Halsausschnitt an.



15. Dies für das Rückteil wiederholen und die Belege zuschneiden. Wer einen Kantenverstärker hat oder Vlieseline (H 180) sollte den Beleg damit verstärken. Wenn nicht, kann er irgendwann etwas aus der Form geraten.



16. Die Belegstücke rechts auf rechts legen und an der Schulternaht schließen.



17. Den Beleg nun rechts auf rechts in den Halsausschnitt hineinlegen und feststecken.



18. einmal rundherum festnähen.



19. Den Beleg nach innen umklappen und feststecken.



20. Manche nähen den Beleg gerne knappkantig am Ausschnitt fest. Hier wurde er mit ca. 2 cm Abstand zum Ausschnitt, mit einer Coverlock, festgenäht.



FERTIG! Links einmal das Kids-Shirt mit Halsbündchen und rechts ein Shirt für die Mama mit Beleg!